

MINERÁLNÁ VLNA



produkty
2023

FASÁDA

Minerálna izolácia s vynikajúcimi tepelnoizolačnými vlastnosťami určená na zateplenie vonkajších stien ako súčasť kontaktného zatepľovacieho systému. Spĺňa normu EN 13162:2012+A1:2015 certifikovaných kontaktných zatepľovacích systémov ETICS. Výrobok je hydrofobizovaný, neabsorbuje vzdušnú vlhkosť z okolitého prostredia.

POUŽITIE

KONTAKTNÉ ZATEPLENIE FASÁD
NEVYKUROVANÉ SUTERÉNNE KONŠTRUKCIE
PARKOVISKÁ, GARÁŽE

Certifikát CE – kód označenia

FACADE 95 MW-EN 13162-T5-DS(70,90)-CS(10)25-TR10-WS-WL(P)-MU1

FACADE 12 MW-EN 13162-T5-DS(70,90)-CS(10)40-TR15-WS-WL(P)-BS100-MU1

FACADE 15 MW-EN 13162-T5-DS(70,90)-CS(10)50-TR15-WS-WL(P)-BS100-MU1



- 1 Vrchná omietka
- 2 Lepidlo so sklenenou mriežkou / sklotextílnou sieťkou
- 3 BELTEP® FACADE 95, FACADE 12, FACADE 15
- 4 Lepidlo + kotvenie
- 5 Murivo



FACADE 95

FACADE 12

FACADE 15

Súčiniteľ tep. vodivosti λ (W/(m . K))	0,035	0,037	0,037
Pevnosť v ťahu kolmo na rovinu dosky (σ_m) TR (kPa)	≥ 10	≥ 15	≥ 15
Hrúbky (mm)	50 – 200	40 – 180	40 – 160
Trieda reakcie na oheň	A1		
Štandardné rozmery dosky (mm)	Dĺžky: 1000; 1200	Šírky: 600; 1000	
Cena EUR/m ³			

PLOCHÁ STRECHA

Tepelná izolácia z minerálnej vlny určená do plochých striech.

POUŽITIE

IZOLÁCIA PLOCHÝCH STRIECH
NEPŔOCHODZNE STRECHY
POCHÔDZNE STRECHY

Certifikát CE – kód označenia

ROOF 30 MW-EN 13162-T5-DS(70,90)-CS(10)30-TR7,5-PL(5)300-WS-WL(P)-MU1

ROOF 35 MW-EN 13162-T5-DS(70,90)-CS(10)40-TR7,5-PL(5)350-WS-WL(P)-MU1

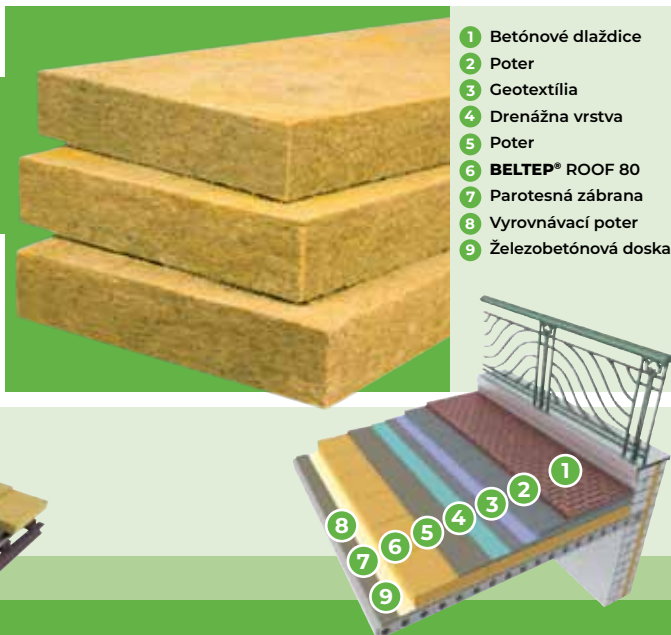
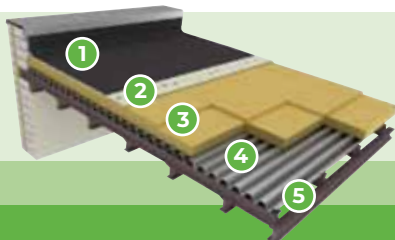
ROOF 50 MW-EN 13162-T5-DS(70,90)-CS(10)50-TR15-PL(5)400-WS-WL(P)-MU1

ROOF 60 MW-EN 13162-T5-DS(70,90)-CS(10)60-TR15-PL(5)800-WS-WL(P)-MU1

ROOF 70 MW-EN 13162-T5-DS(70,90)-CS(10)70-TR15-PL(5)850-WS-WL(P)-MU1

ROOF 80 MW-EN 13162-T5-DS(70,90)-CS(10)80-TR15-PL(5)800-WS-WL(P)-MU1

- 1 Hydroizolácia
- 2 BELTEP® ROOF 60
- 3 BELTEP® ROOF 30, ROOF 35
- 4 Trapézový plech
- 5 Nosná strešná konštrukcia



ROOF 30 ROOF 35 ROOF 50 ROOF 60 ROOF 70 ROOF 80

Súčiniteľ tep. vodivosti λ (W/(m . K))	0,035	0,036	0,036	0,037	0,037	0,042
Napätie v tlaku pri 10% deformácii (kPa)	30	40	50	60	70	80
Hrúbky (mm)	30 – 200	40 – 180	50 – 160	30 – 150	40 – 160	30 – 150
Trieda reakcie na oheň	A1					
Štandardné rozmery dosky (mm)	Dĺžky: 1000; 1200; 2000			Šírky: 600; 1000; 1200		
Cena EUR/m ³						

ROOF

Tepelná izolácia z minerálnej vlny určená do podláh so schopnosťou zlepšiť krokovú nepriezvučnosť.

POUŽITIE

IZOLÁCIA PODLÁH
PRE LAHKÉ A ŤAŽKÉ
PLÁVAJÚCE PODLAHY

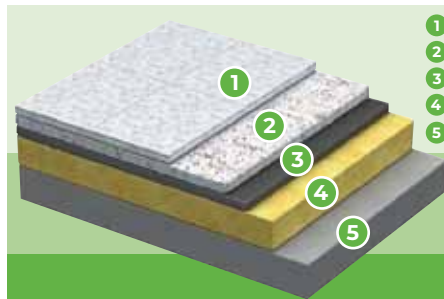
Certifikát CE – kód označenia

FLOOR 125

MW-EN 13162-T5-DS(70,90)-CS(10)25-TR7,5-PL(5)500-WS-WL(P)-AW0,85-MU1

FLOOR 190

MW-EN 13162-T5-DS(70,90)-CS(10)25-TR15-PL(5)700-WS-WL(P)-AW0,80-MU1



- 1 Dlažba
- 2 Cementovo-pieskový poter
- 3 Vodeodolná fólia
- 4 BELTEP® FLOOR 125
- 5 Podlahová doska

- 1 Cementovo-pieskový poter
- 2 Parotesná vrstva
- 3 BELTEP® FLOOR 190
- 4 Podlahová doska

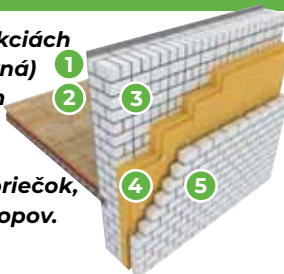


	FLOOR 125	FLOOR 190
Súčiniteľ tep. vodivosti λ (W/(m . K))	0,036	0,040
Napätie v tlaku pri 10 % deformácii (kPa)	25	70
Dynamická tuhosť (MN/m ³) pri hrúbkach 30 a 50 (mm)	25,5/16	-
Hrúbky (mm)	30 – 180	30 – 150
Trieda reakcie na oheň		A1
Štandardné rozmery dosky (mm)	Dĺžky 1000; 1200	Šírky: 600; 1000
Cena EUR/m ³		

BELTEP® LIGHT

Tepelnoizolačná vrstva v konštrukciách trojvrstvových stien. Prvá (vnútorná) vrstva vo ventilačných systémoch pre udržiavanie tepla s dvojvrstvovou izoláciou. Zvuková izolačná vrstva v konštrukciách priečok, podláh, nástupných nosníkov, stropov.

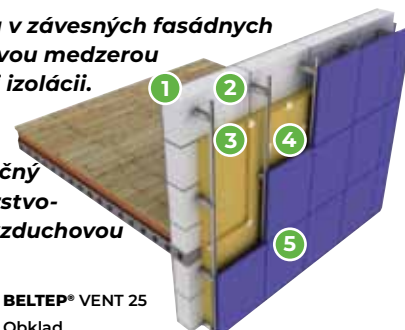
- 1 Vnútorná omietka
- 2 Parotesná zábrana
- 3 Murivo
- 4 BELTEP® LIGHT
- 5 Obklad silikátová tehla



BELTEP® VENT 25

Tepelnoizolačná vrstva v závesných fasádnych systémoch so vzduchovou medzerou v jedno a dvojvrstvovej izolácii. Druhá (vonkajšia) vrstva v stenových paneloch, tepelnoizolačný diel v konštrukcii trojvrstvových stien s vetranou vzduchovou medzivrstvou.

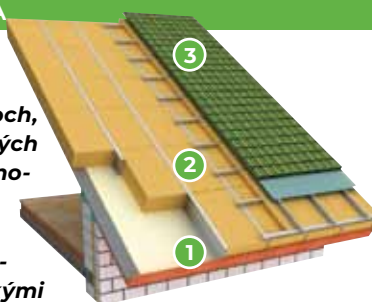
- 1 Vnútorná omietka
- 2 Murivo
- 3 BELTEP® LIGHT EXTRA
- 4 BELTEP® VENT 25
- 5 Obklad



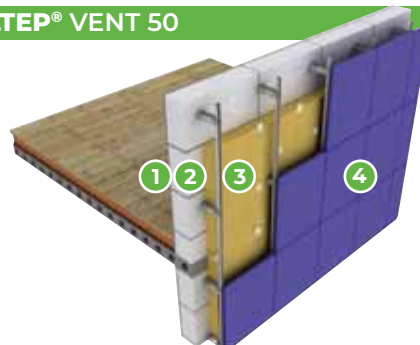
BELTEP® LIGHT EXTRA

Nenamáhaná tepelná a zvuková izolácia v rôznych konštrukčných celkoch, vrátane konštrukcie šikmých striech pri ukladaní tepelnoizolačných materiálov v strešných priestoroch, podkrovia, podlahy na palubných trámoch so všetkými typmi plášťov. Prvá (vnútorná) vrstva v klimatizačných systémoch pri usporiadaní v dvojvrstvovej izolácii.

- 1 Parozábrana fólia
- 2 BELTEP® LIGHT EXTRA
- 3 Strešná krytina



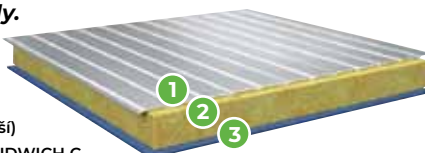
BELTEP® VENT 50



- 1 Vnútorná omietka
- 2 Murivo
- 3 BELTEP® VENT 50
- 4 Obklad

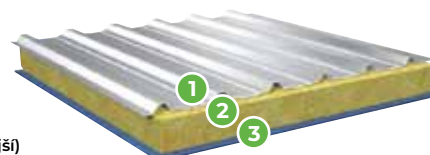
BELTEP® SANDWICH, SANDWICH C

Tepelná izolácia pre sendvičové panely.



- 1 Profilovaný plech (vonkajší)
- 2 BELTEP® SANDWICH, SANDWICH C
- 3 Profilovaný plech (vnútorný)

BELTEP® SANDWICH K



- 1 Profilovaný plech (vonkajší)
- 2 BELTEP® SANDWICH K
- 3 Profilovaný plech (vnútorný)

TYP KONŠTRUKCIE

BELTEP®	 PLOCHÁ STRECHA	 VONKAJŠIE STENY	 STROP POD NEVYKUROVANÝM PRIESTOROM	 PODLAHA
FACADE		✓	✓	
FACADE 12		✓	✓	
FACADE 15		✓	✓	
ROOF 30	✓			
ROOF 35	✓			
ROOF 50	✓			
ROOF 60	✓			
ROOF 70	✓			
ROOF 80	✓			
FLOOR 125				✓
FLOOR 190				✓

Certifikát EN 13162:2012+A1:2015



RAVSON s.r.o.
Dubovná ul. 65
Bratislava

Mentor Building Solutions
Slovakia s.r.o.
Na Senovej ulici, 2010/20a
802 01 Bratislava
Tel: +421 91 10 21 80
Fax: +421 91 10 21 84

Bratislava, 22.07.2021

Ing. Josef Horváth
+421 918 441 918
jhorvath@ravson.sk

Predmät: Komponent certifikovaného zápalovacieho systému PCI MultiTherm

Na základe požiadavky sa vyjadruje k skladbe systémov PCI MultiTherm.

Minerálne ľahšie dosky BELTEP FACADE - MW-EN13162-T5-D5(70,80)-CS(1025-TR10-W5-WLP)-MU1 a BELTEP FACADE12 - MW-EN13162-T5-D5(70,80)-CS(1040-TR15-W5-WLP)-BS100-MU1 spĺňajú požiadavky systémov PCI MultiTherm a použitia tepelnoizolačnej izolácie na báze minerálnej vlny a sú syntetizovaný komponentami.

S pozdravom
Ing. Josef Horváth
Produkčný manažér

Technická podpora: +421 918 441 918 | E-mail: info@ravson.sk | E-mail: jhorvath@ravson.sk
Mentor Building Solutions Slovakia s.r.o. | © 2019 RAVSON s.r.o. | Zákaznícky servis: +421 918 441 918 | Všetky práva sú chránené. | www.ravson.eu



AVB s.r.o.
Dolný Úľaháň 28, 51 5262 Dolný Úľaháň, Slovensko
T: +421 1 58 48 02, F: +380 1 588 42 51, E: info@jub.sk
www.jub.sk

ID: JUB/DL/003-2019

Datum: 20.05.2019

To Whom It May Concern

We hereby declare that based on ETAG 004 and European technical assessment for JUBIZOL MW (ETA-10/0334) external thermal insulation composite system with rendering, mineral wool BELTEP FACADE from producer GomelStroyMaterialy, Belarus, can be used. According to mechanical properties pull-through values of Knauf Smart Wall N C1 and Rockwool Frontrock MAX E for wind load resistance calculation of facade system, described in ETA-10/0334, are also valid for BELTEP FACADE mineral wool.

Head of R&D application department
Danijel Lisčić






TECHNICKÝ A ZKUŠEBNÝ ÚSTAV STAVEBNÍ PRAHA, s.p.
Technical and Test Institute for Construction Praha, s.p.

Notified Body 1020

**CERTIFICATE
OF CONSTANCY OF PERFORMANCE**

No. 1020 – CPR – 010022605

In compliance with Regulation (EU) No 305/2011 of the European Parliament and of the Council of 9 March 2011 (the Construction Products Regulation or CPR), this certificate applies to the construction product:

BOARDS OF MINERAL WOOL THERMAL INSULATION
For details see Annex No. 1 to the Certificate

placed on the market under the name or trade mark of

**«BELTEP»
JSC «GOMELSTROYMATERIALY»
Republic of Belarus
248010 Gomel, Mogilevskaya str. 14
No: 420051892**

and produced in the manufacturing plant:

**JSC «GOMELSTROYMATERIALY»
Republic of Belarus
248010 Gomel, Mogilevskaya str. 14
No: 420051892**

This certificate attests that all provisions concerning the assessment and verification of constancy of performance described in Annex ZA of the standard

EN 13162:2012+A1:2015

under system 1 for the performance set out in this certificate are applied and that the factory production control conducted by the manufacturer is assessed to ensure the constancy of performance of the construction product.

This certificate was first issued on 29 February 2008 under CPO and will remain valid as long as neither the harmonised standard, the construction product, the AVCP methods nor the manufacturing conditions in the plant are modified significantly, unless suspended or withdrawn by the notified product certification body.

The stamp of the Notified Body 1020
Prague, 24 November, 2021




Ing. Jitka Jiroušková
Deputy manager of the notified body

RAVSON
dodávateľ tepelných izolácií

Dvojkřížna 55
821 06 Bratislava
www.ravson.eu
ravson@ravson.eu

OBCHOD
+421 904 833 509
+421 903 776 178
+421 948 934 713

SKLAD & LOGISTIKA
+421 918 508 986
www.beltep.eu